

# CATÁLOGO

## CORREDERA CPT-70



# CATÁLOGO

## CORREDERA CPT-70

### ÍNDICE

- 1.Características técnicas de la serie
- 2.Prestaciones
- 3.Relación de accesorios
- 4.Perfiles
- 5.Secciones
- 6.Lista de corte

# 1. CARACTERÍSTICAS TÉCNICAS

## **Serie CPT-70**

Sistema de ventana y puerta corredera perimetral con rotura de puente térmico de elegante estética y gran robustez.

Posibilidad de acabados en bicolor.

## **Cercos**

Perfiles perimetrales con alojamiento para escuadras de tetón ensamblados con doble pletina de poliamida reforzada con fibra de vidrio de 20 mm de ancho.

Opción de cerco con dos variantes de canal de condensación.

Anchos de cerco de 66, 72 mm y 75 mm en dos carriles y de 108, 117mm y 122mm en tres carriles.

Compatible con la serie PT-70.

## **Hojas**

Perfiles perimetrales ensamblados con doble pletina de poliamida reforzada con fibra de vidrio de 12mm de ancho.

Alojamiento para escuadras de tetón sobre el aluminio.

En el cruce se monta un perfil de pvc manteniendo la rotura del puente térmico.

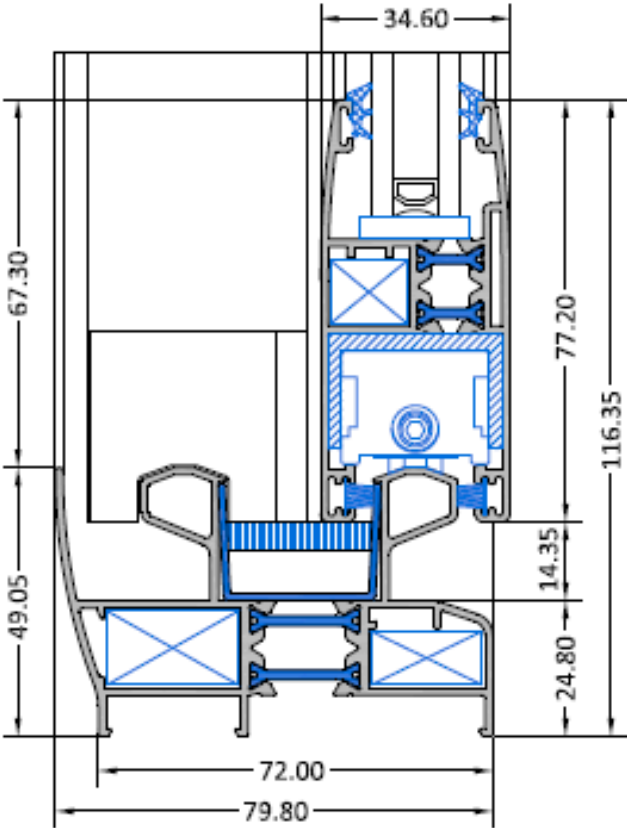
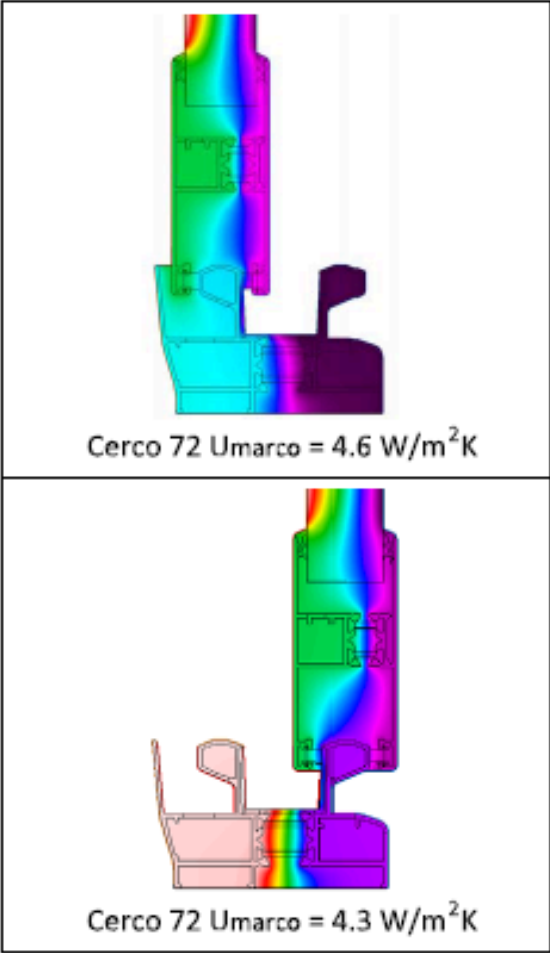
Variantes de hoja con forma recta y forma de elipse.

Ancho de acristalamiento hasta 24mm.

Posibilidad de cierres embutidos y colocación de herrajes multipunto.



# 2. PRESTACIONES



PERMEABILIDAD AL AIRE (UNE-EN 1026:2000)	CLASE 3
ESTANQUEIDAD AL AGUA (UNE-EN 1027:2000)	CLASE 4A
RESISTENCIA AL VIENTO (UNE-EN 12211:2000)	CLASE C5
AISLAMIENTO ACÚSTICO $R_w$ (C;Ctr) (UNE-EN ISO 140-3:1995)	30 (-1,-3) dB
TRANSMITANCIA TÉRMICA $U_w$ (UNE-EN ISO 12567-1:2002)	3,3 W/(m <sup>2</sup> K)
Resultados de ensayo de ventana de dos hojas de 1230 (ancho) x 1480 (alto) con cajón de persiana con vidrio tipo 4-16-4.	
TRANSMITANCIA TÉRMICA $U_w$ PARA DIFERENTES VIDRIOS SEGÚN NORMA ISO 10077-2(2006)	
$U_w = 3.1 \text{ W/m}^2\text{K}$ $U_g=1.7 \text{ W/m}^2\text{K}$ bajo emisorio $\epsilon \leq 0.15$ Ej: 4-16-4 ) Cálculo para una ventana de 1.25 ancho x 1.50 alto	$U_w = 2.5 \text{ W/m}^2\text{K}$ $U_g=1.7 \text{ W/m}^2\text{K}$ bajo emisorio $\epsilon \leq 0.15$ Ej: 4-16-4 ) Cálculo para una puerta de 2.50 ancho x 2.20 alto

# 3. RELACIÓN DE ACCESORIOS










300663 - 300664 Cierre de 145 embutido clip Blanco - Negro		300465 - 300622 Maneta exterior 185 con llave Blanco - Negro	
300457 Cierre de 145 embutido de clip con antirrobo Blanco		300745 Falsa maniobra-antirrobo	
300665 - 300666 Cierre de 185 embutido clip Blanco - Negro		300667 Kit cerradero vertical	
300611 - 300612 Cierre de 185 embutido clip con llave Blanco - Negro		300668 Gancho de cierre vertical	
300460 - 300618 Tirador curvo 145 Blanco - Negro		Escuadra de tetón de 25 x 14.5 300120	
300461 - 300617 Tirador curvo 185 Blanco - Negro		Escuadra de tetón de 21 x 11 300121	
300462 - 300619 Maneta embutida 185 Blanco - Negro		Escuadra de tetón de 15 x 12.5 300122	
300463 - 300620 Maneta embutida 185 con llave Blanco - Negro		Escuadra alineación tapajuntas 300054	
300464 - 300621 Maneta exterior 185 Blanco - Negro		300669 Escuadra alineación inoxidable	



### 3. RELACIÓN DE ACCESORIOS

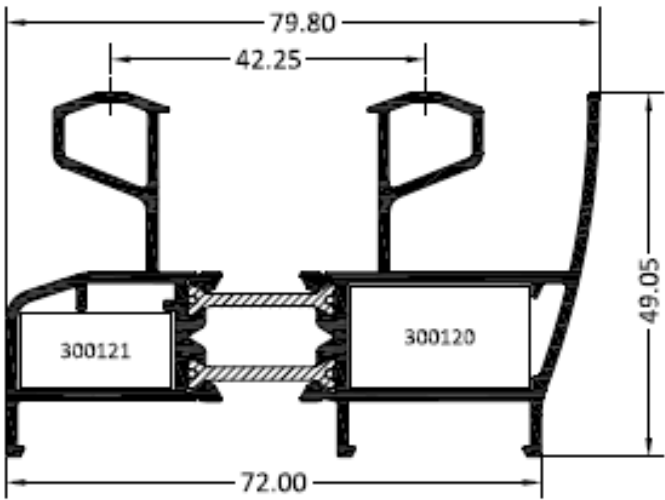
300017 Anclaje jamba		300537 Tope para corredera	
300019 Rueda simple regulable		300395 Burlete SEAL-HEIGHT de 7x6.5mm +1mm	
300018 Rueda doble regulable		301000 Mecanismo multipunto 200 mm 1 pto.	
300160 Kit CPT-70		301001 Mecanismo multipunto 600 mm 2 pto.	
300163 Tapa salida de agua		301002 Mecanismo multipunto 1000 mm 2 pto.	
300593 Tapa salida de agua con deflector		301003 Mecanismo multipunto 1800 mm 3 pto.	
300531 Salida de agua interior cerco Ø12 mm		301004 Gancho marco para multipunto	
300732 Salida de agua interior cerco Ø12 mm con bola		301005 Adaptador gancho para marco	
300594 Juego tapas tirador		301006 Distanciador para hoja	

### 3. RELACIÓN DE ACCESORIOS

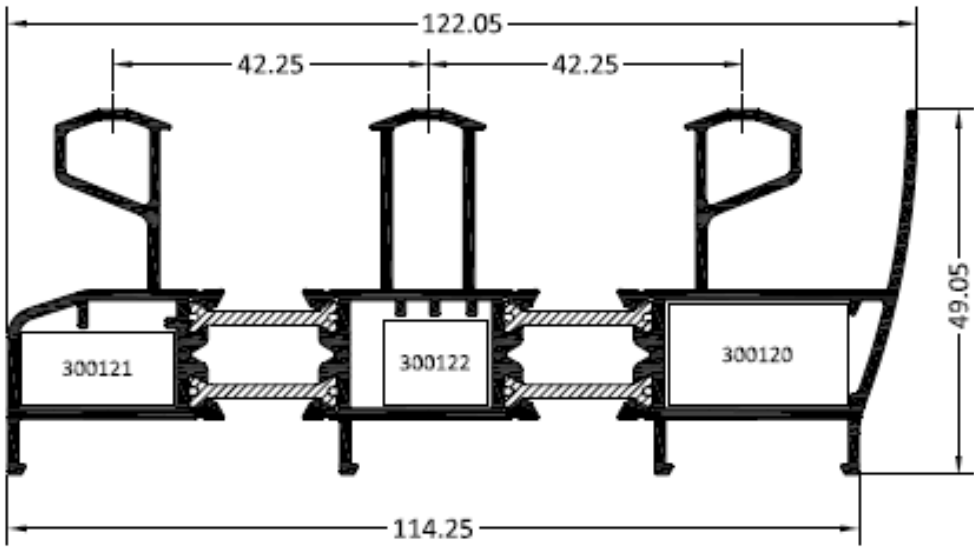
300609 Junta acristalamiento interior EPDM 2.5-3 mm precortada			
300636 Junta acristalamiento interior EPDM 4-5 mm precortada			
300610 Junta acristalamiento interior EPDM 6-7 mm precortada			
300711 Junta acristalamiento interior EPDM 2-2.5 mm			
300767 Junta acristalamiento interior EPDM 3-3.5 mm			
300768 Junta acristalamiento interior EPDM 4-5 mm			
300769 Junta acristalamiento interior EPDM 5-6 mm			
300770 Junta acristalamiento interior EPDM 6-7 mm			
300771 Junta acristalamiento interior EPDM 8-9-10 mm			

# 4. PERFILES

1350
Cerco perimetral de 72



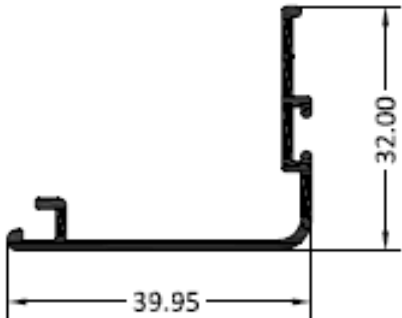
1355
Cerco perimetral de tres carriles de 114



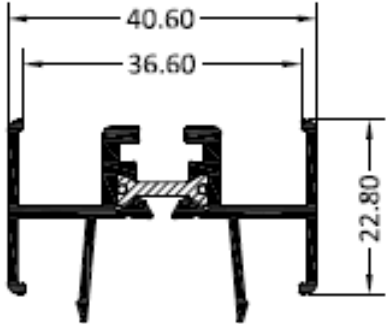


# 4. PERFILES

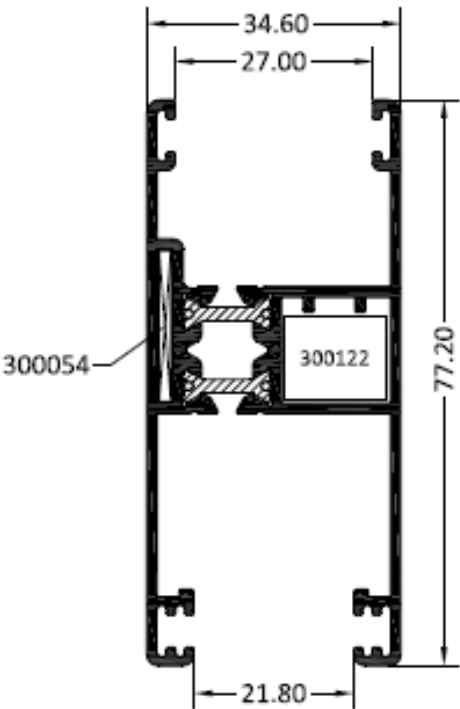
1304
Perfil de cruce



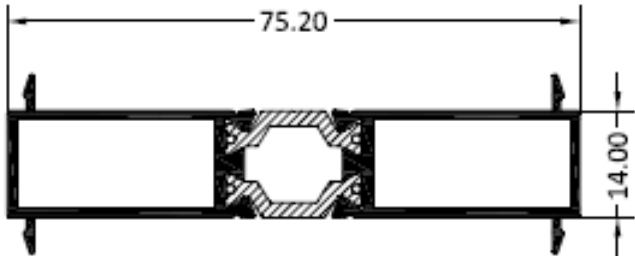
1356
Unión de cuatro hojas



1352
Hoja recta perimetral

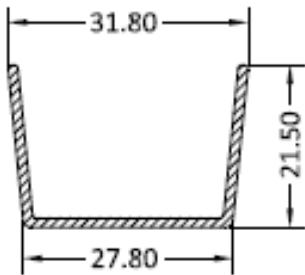


1354
Unión de cercos de 75

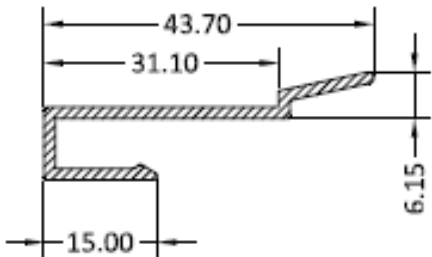


# 4. PERFILES

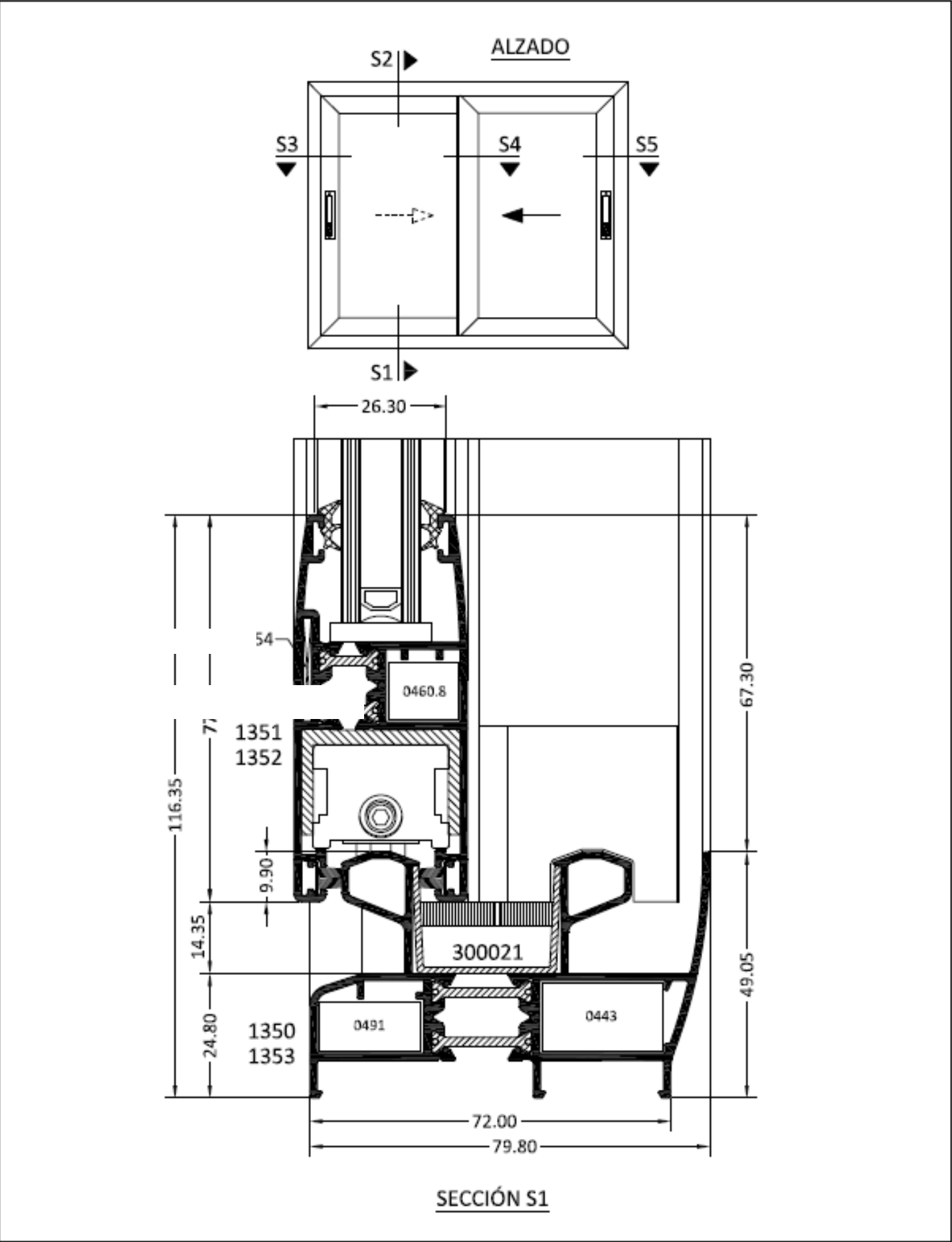
300021
U de cerco



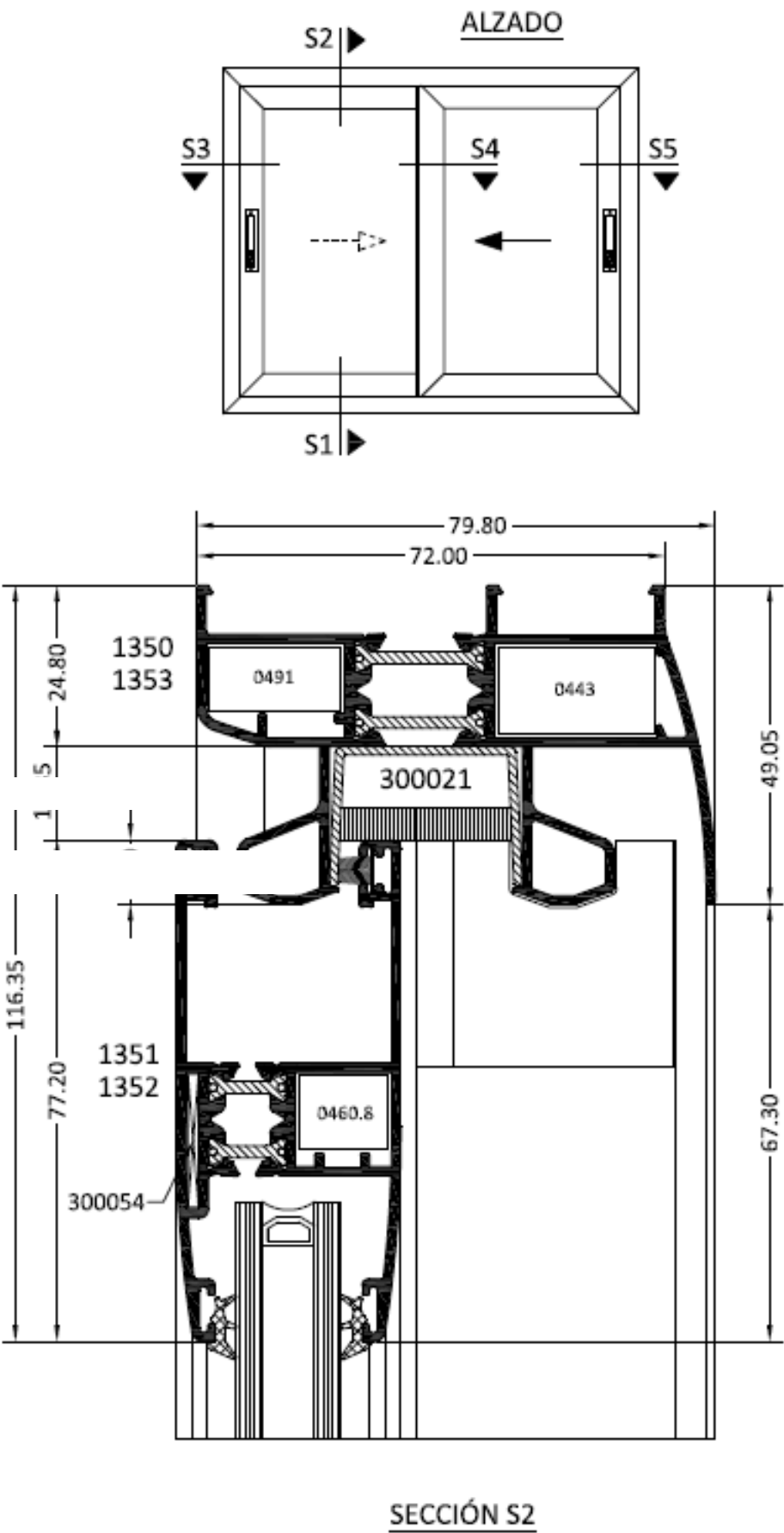
300020
Engatillado nudo central



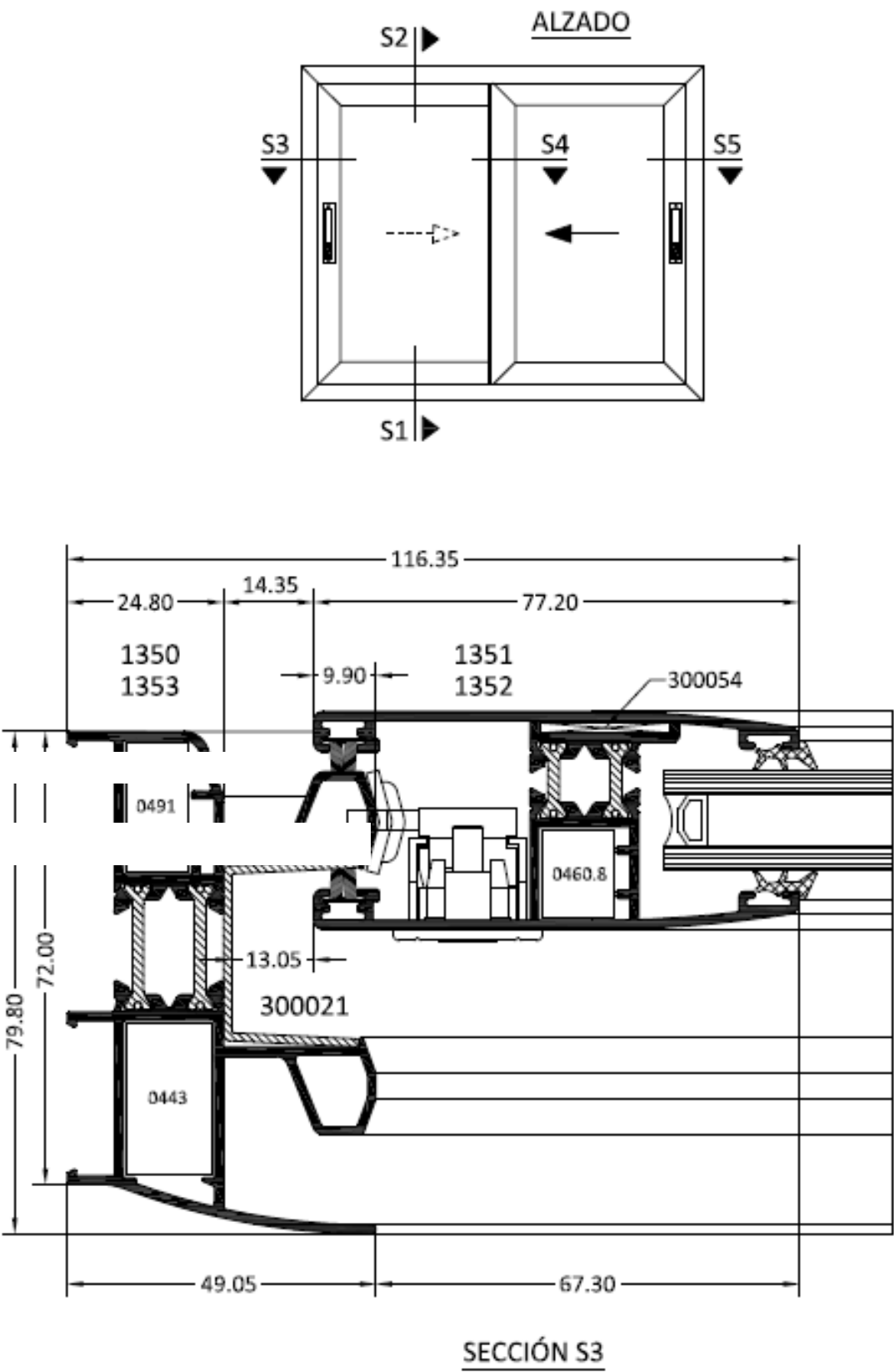
# 5. SECCIONES - VENTANAS DE 2 HOJAS



# 5. SECCIONES - VENTANAS DE 2 HOJAS



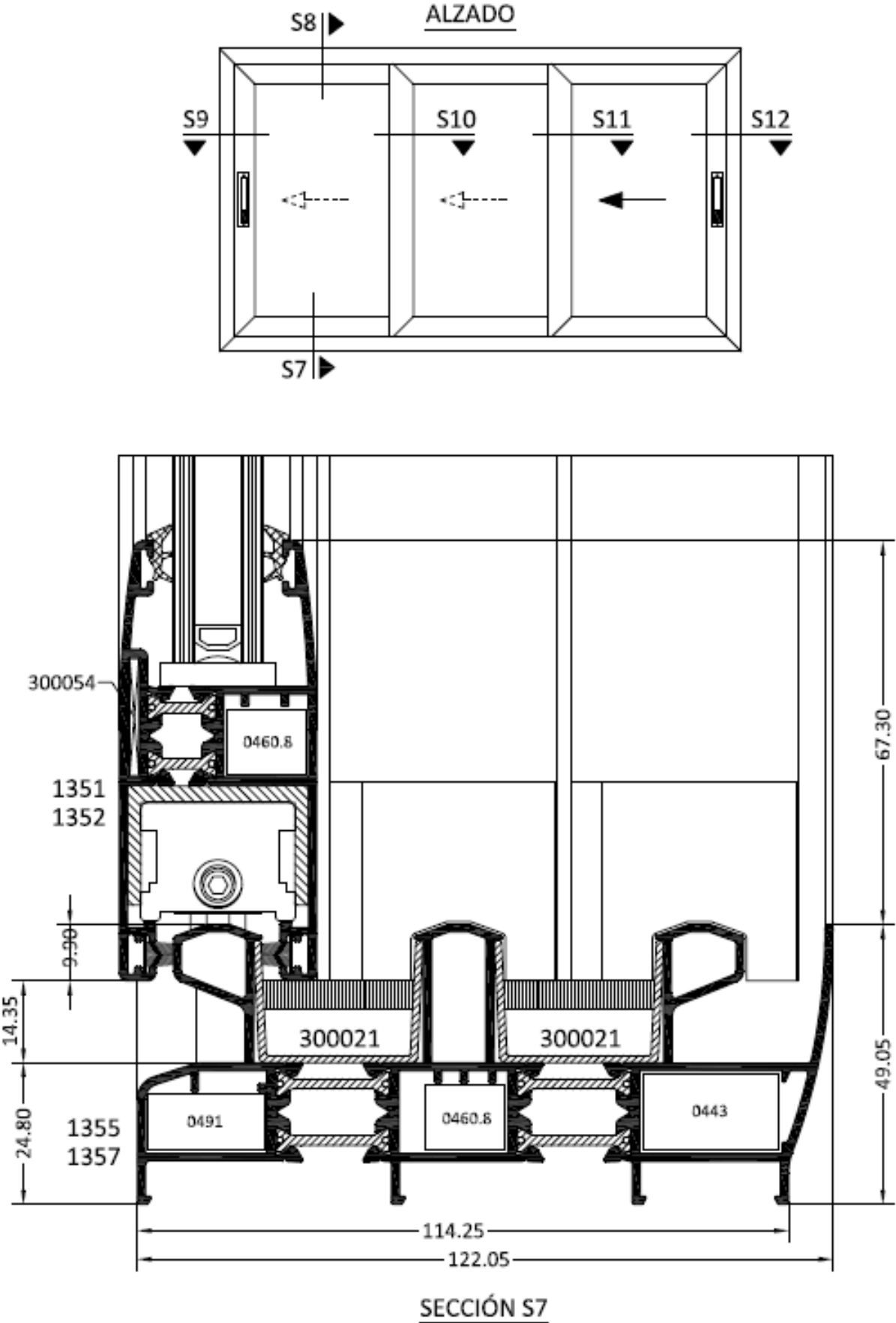
# 5. SECCIONES - VENTANAS DE 2 HOJAS



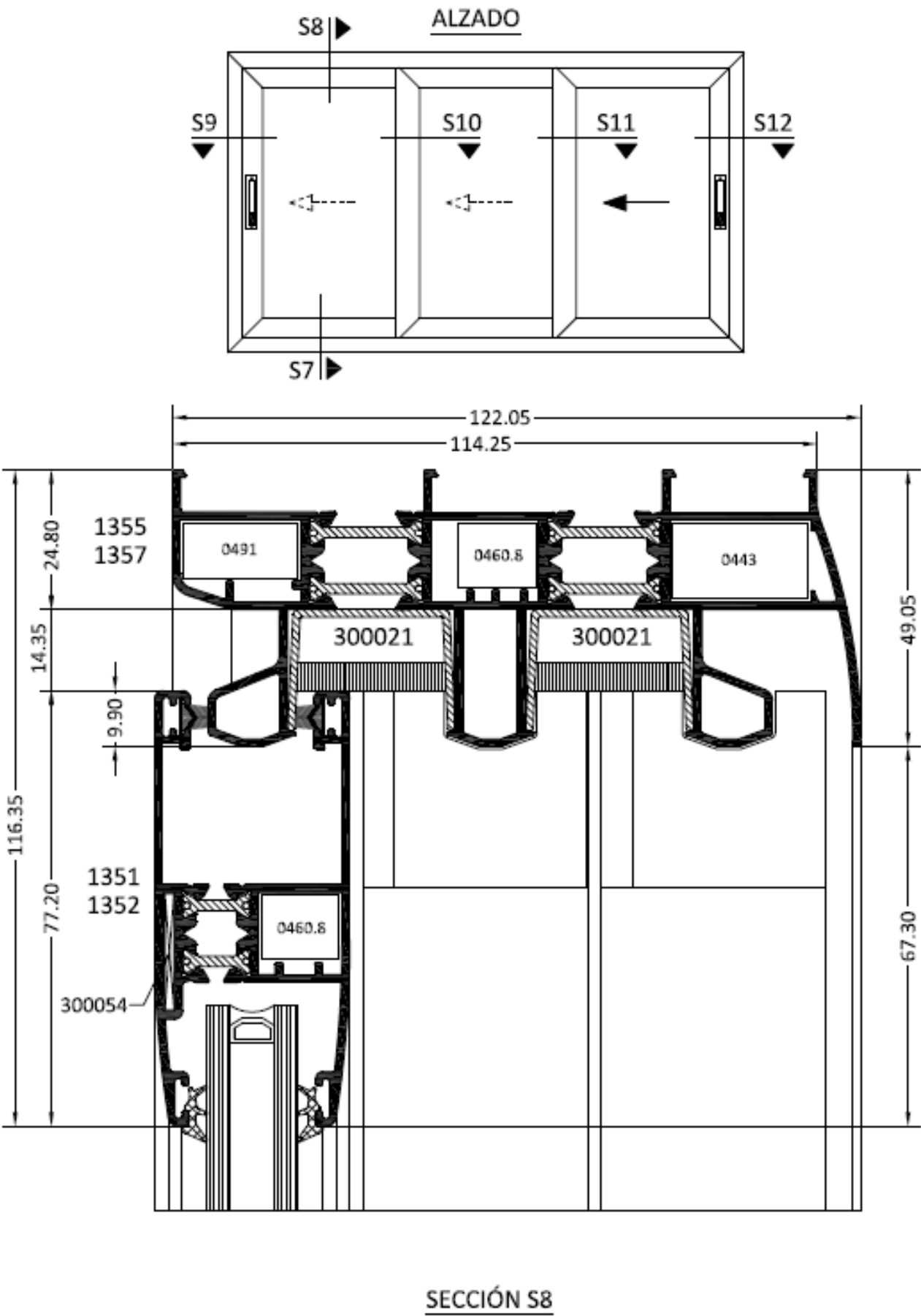




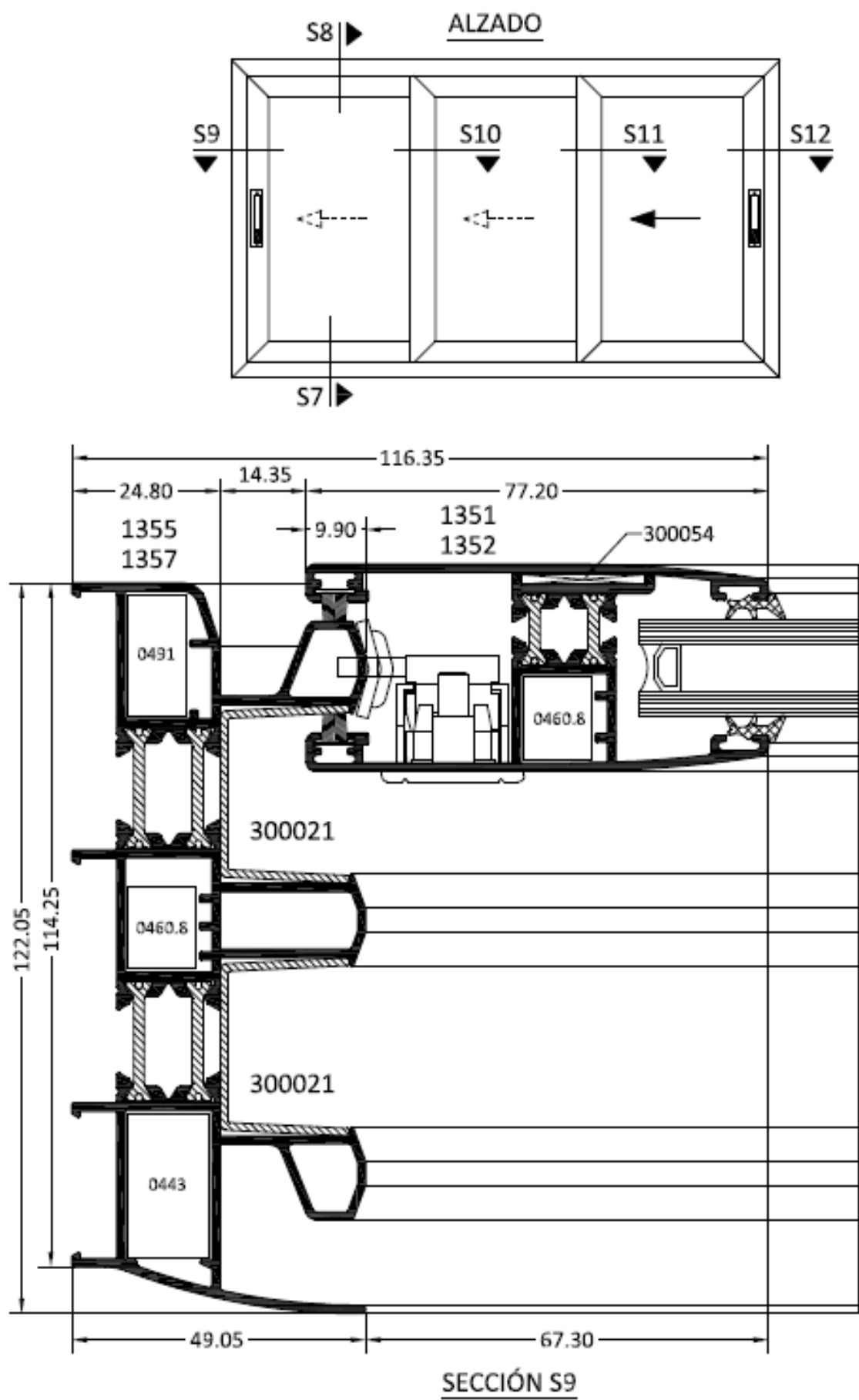
# 5. SECC - VENTANA 3H, 3 CARRILES



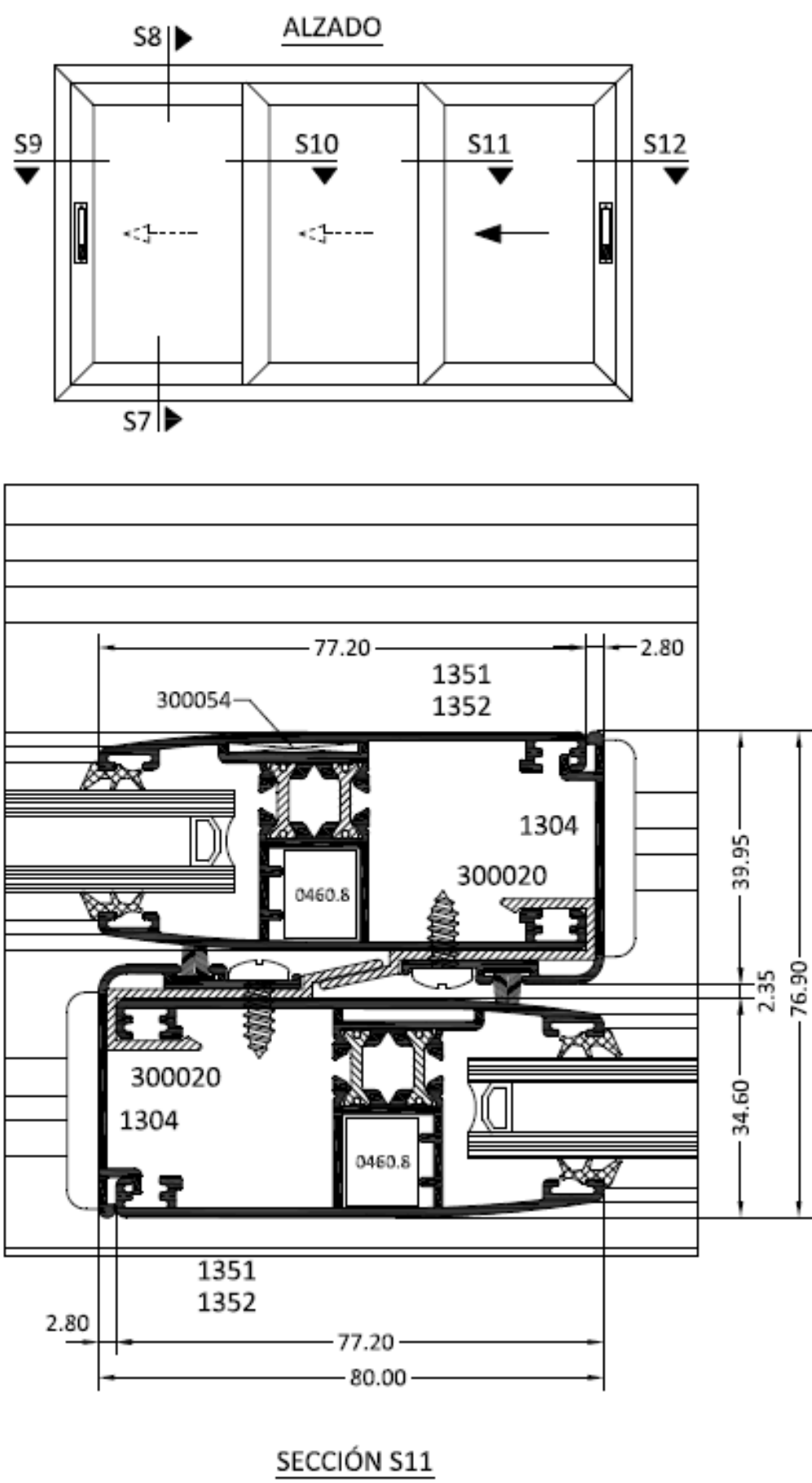
# 5. SECC - VENTANA 3H, 3 CARRILES



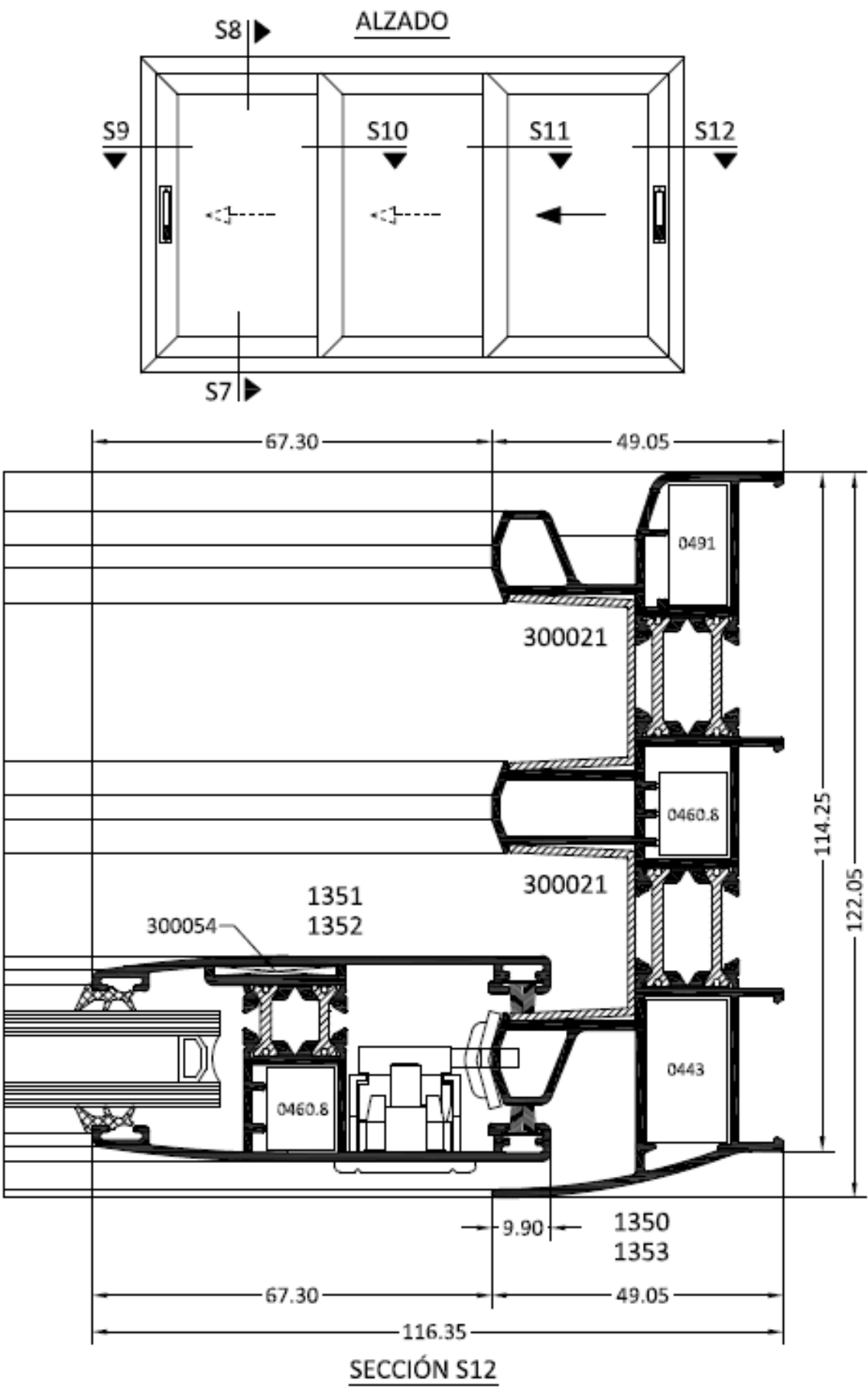
# 5. SECC - VENTANA 3H, 3 CARRILES



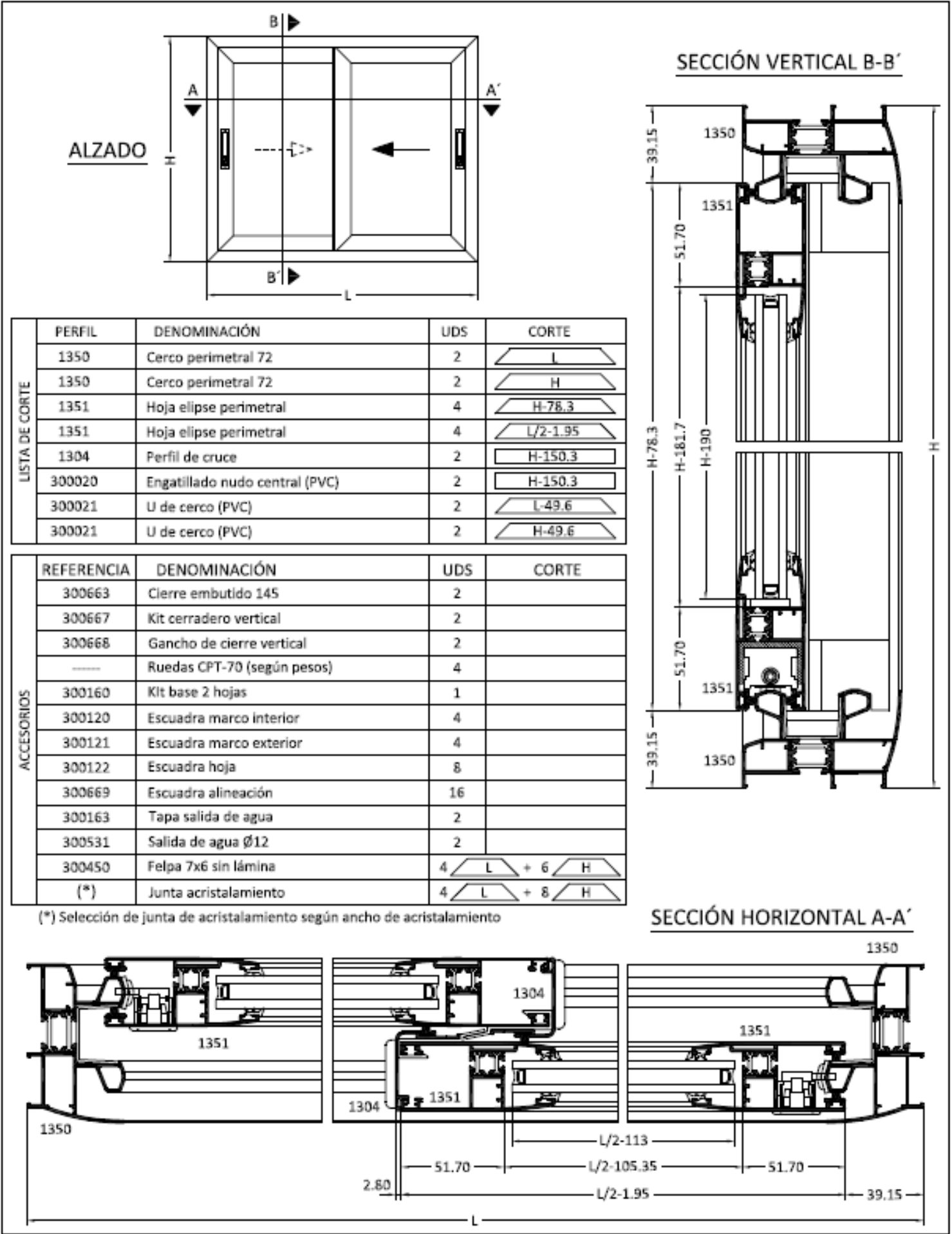
# 5. SECC - VENTANA 3H, 3 CARRILES



# 5. SECC - VENTANA 3H, 3 CARRILES

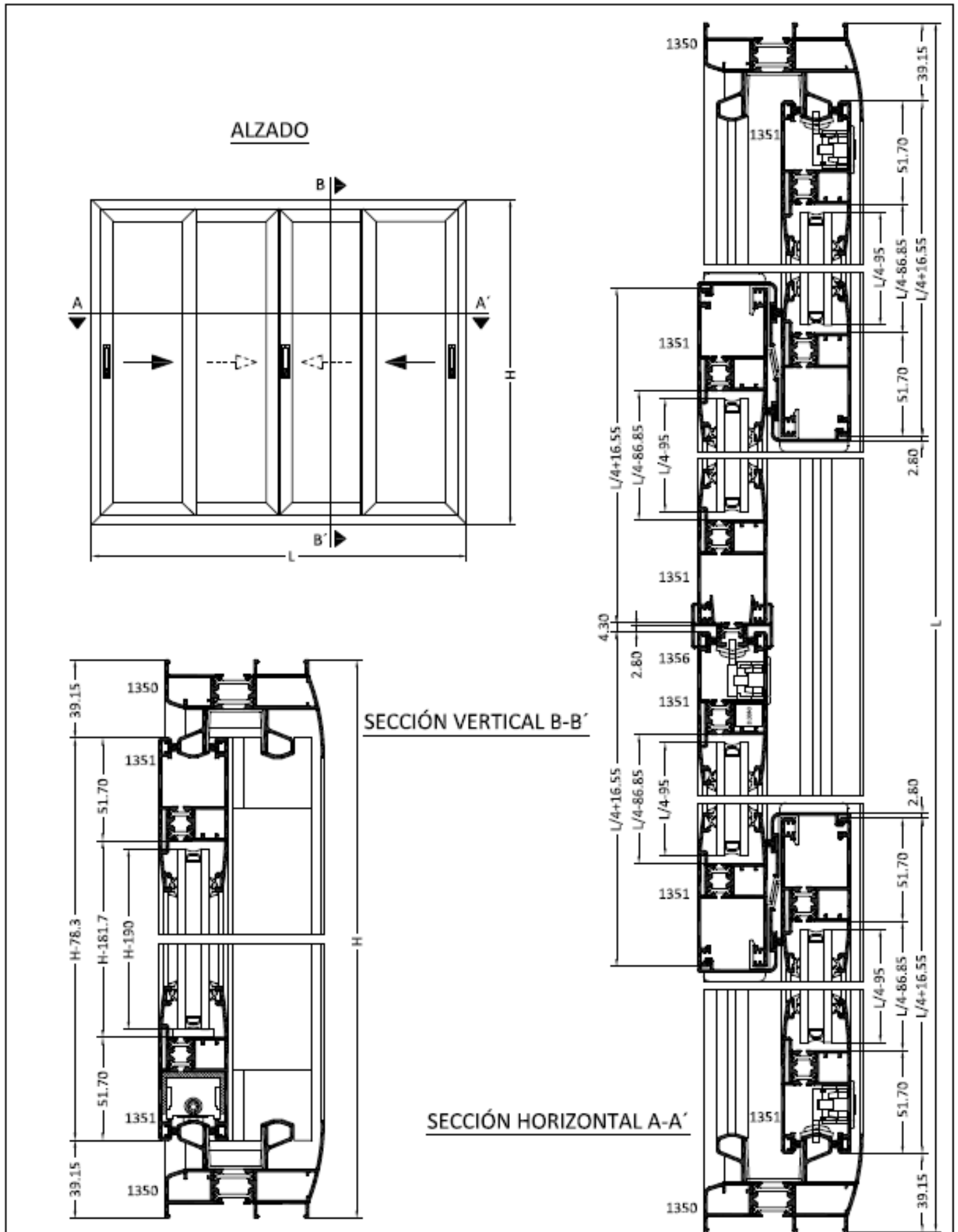


# 6. LISTA DE CORTE - VENTANA 2 H

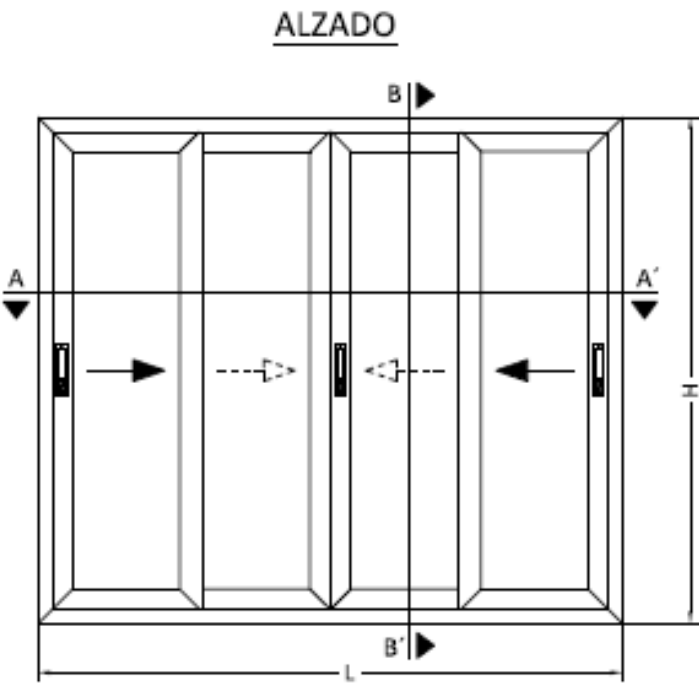




## 6. LISTA DE CORTE - VENT. 4 H 2 CARR.



# 6. LISTA DE CORTE - VENT. 3 H 3 CARR.

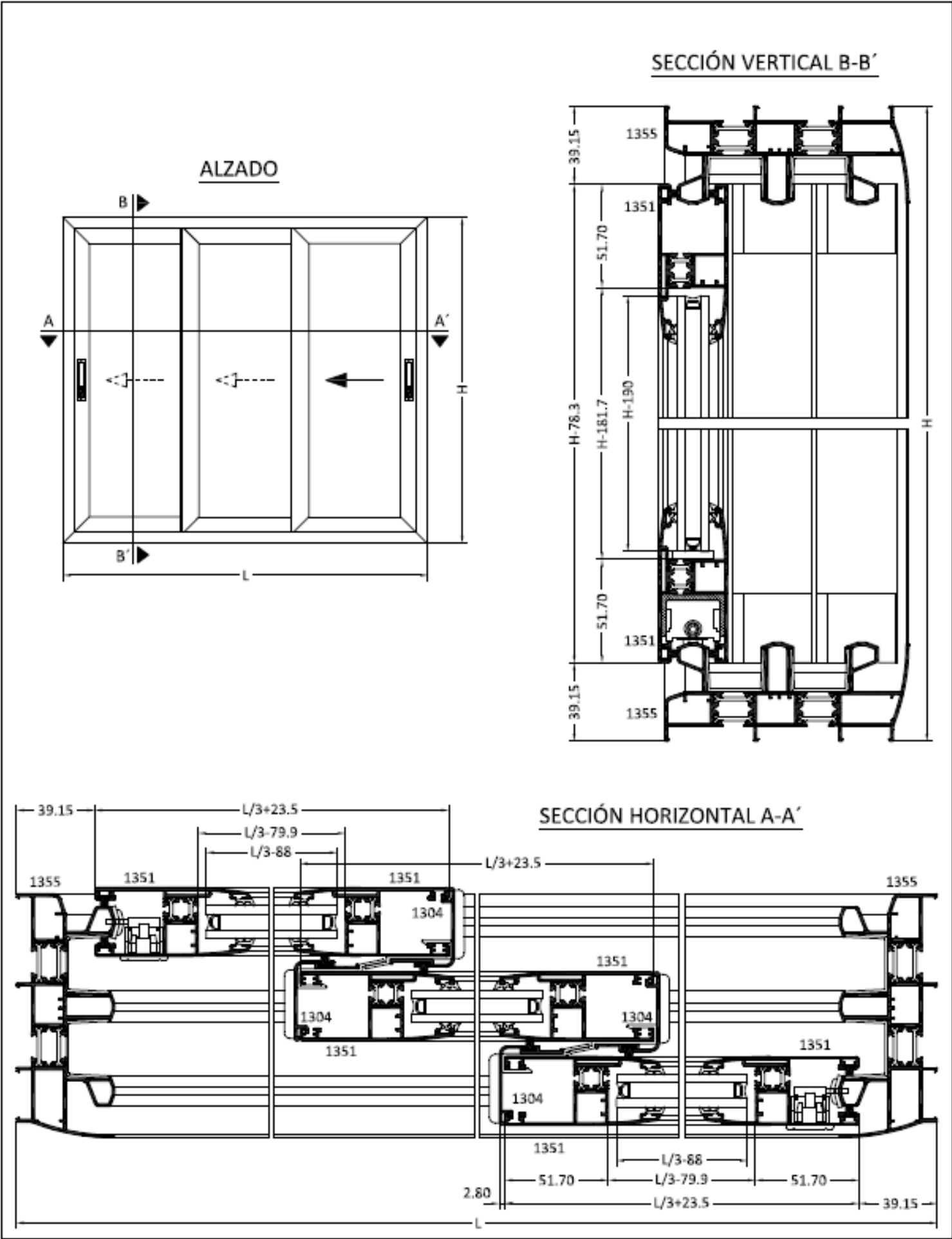


LISTA DE CORTE	PERFIL	DENOMINACIÓN	UDS	CORTE
	1350	Cerco perimetral 72	2	L
	1350	Cerco perimetral 72	2	H
	1351	Hoja elipse perimetral	8	H-78.3
	1351	Hoja elipse perimetral	8	L/4+16.55
	1304	Perfil de cruce	4	H-150.3
	1356	Unión de cuatro hojas	1	H-100
	300020	Engatillado nudo central (PVC)	4	H-150.3
	300021	U de cerco (PVC)	2	L-49.6
	300021	U de cerco (PVC)	2	H-49.6

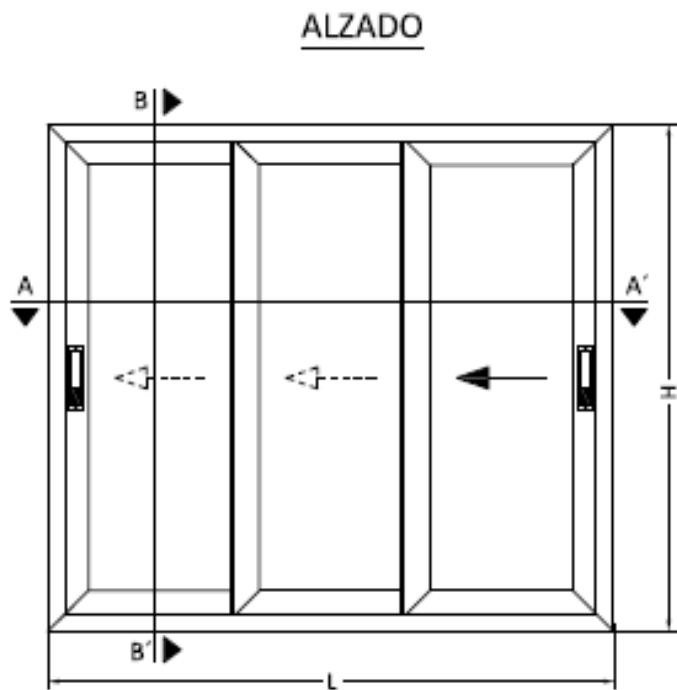
ACCESORIOS	REFERENCIA	DENOMINACIÓN	UDS	CORTE
	300663	Cierre embutido 145	3	
	300667	Kit cerradero vertical	3	
	300668	Gancho de cierre vertical	3	
	-----	Ruedas CPT-70 (según pesos)	8	
	300160	Kit base 2 hojas	2	
	300120	Escuadra marco interior	4	
	300121	Escuadra marco exterior	4	
	300122	Escuadra hoja	16	
	300669	Escuadra alineación	32	
	300163	Tapa salida de agua	2	
	300531	Salida de agua Ø12	2	
	300450	Felpa 7x6 sin lámina	4	L + 10 H
	(*)	Junta acristalamiento	4	L + 16 H

(\*) Selección de junta de acristalamiento según ancho de acristalamiento

# 6. LISTA DE CORTE - VENT. 3 H 3 CARR.



# 6. LISTA DE CORTE - VENT. 3 H 3 CARR.



LISTA DE CORTE	PERFIL	DENOMINACIÓN	UDS	CORTE
	1355	Cerco tricarril perimetral 72	2	
	1355	Cerco tricarril perimetral 72	2	
	1351	Hoja elipse perimetral	6	
	1351	Hoja elipse perimetral	6	
	1304	Perfil de cruce	4	
	300020	Engatillado nudo central (PVC)	4	
	300021	U de cerco (PVC)	2	
ACCESORIOS	300021	U de cerco (PVC)	2	

REFERENCIA	DENOMINACIÓN	UDS	CORTE
300663	Cierre embutido 145	2	
300667	Kit cerradero vertical	2	
300668	Gancho de cierre vertical	2	
-----	Ruedas CPT-70 (según pesos)	6	
300160	Kit base 2 hojas	2	
300120	Escuadra marco interior	4	
300121	Escuadra marco exterior	4	
300122	Escuadra hoja	12	
300669	Escuadra alineación	24	
300163	Tapa salida de agua	2	
300531	Salida de agua Ø12	2	
300450	Felpa 7x6 sin lámina	4	
(*)	Junta acristalamiento	4	

(\*) Selección de junta de acristalamiento según ancho de acristalamiento

# ESTAMOS EN CONTACTO

En Aluminios La Serena llevamos más de 40 años siendo un referente en la distribución de soluciones en aluminio. Fundada el 24 de abril de 1981, nuestra empresa ha evolucionado con un objetivo claro: ofrecer a los profesionales del sector productos de calidad, servicio ágil y asesoramiento técnico especializado.

📍 Pol. Ind. Montepozuelo, 57  
06700 Villanueva de la Serena  
☎ 924 845 011 / 617 35 74 08  
✉ administracion@alulaser.es  
🌐 alulaser.es

📍 Pol. Ind. Valdefuentes, C/ Pepino.  
45638, Toledo  
☎ 925 701 768  
✉ laserenatalavera@alulaser.es  
🌐 alulaser.es

