

CATÁLOGO

PÉRGOLAS BIOCLIMÁTICAS



CATÁLOGO

TECHOS MÓVILES

ÍNDICE

1. Características técnicas
2. Accesorios
3. Acabados

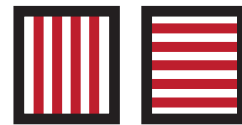
1. CARACTERÍSTICAS TÉCNICAS

La pérgola bioclimática **SIWAH** es ideal para instalación en **JARDINES Y TERRAZAS**.

Fabricación española de alta calidad, fácil montaje y eficacia garantizada. Ahorra energía gracias a la regulación de la temperatura que ofrecen las pérgolas SAHARA.

1. CARACTERÍSTICAS TÉCNICAS

Orientación de lamas **personalizable**



Motor **silencioso**



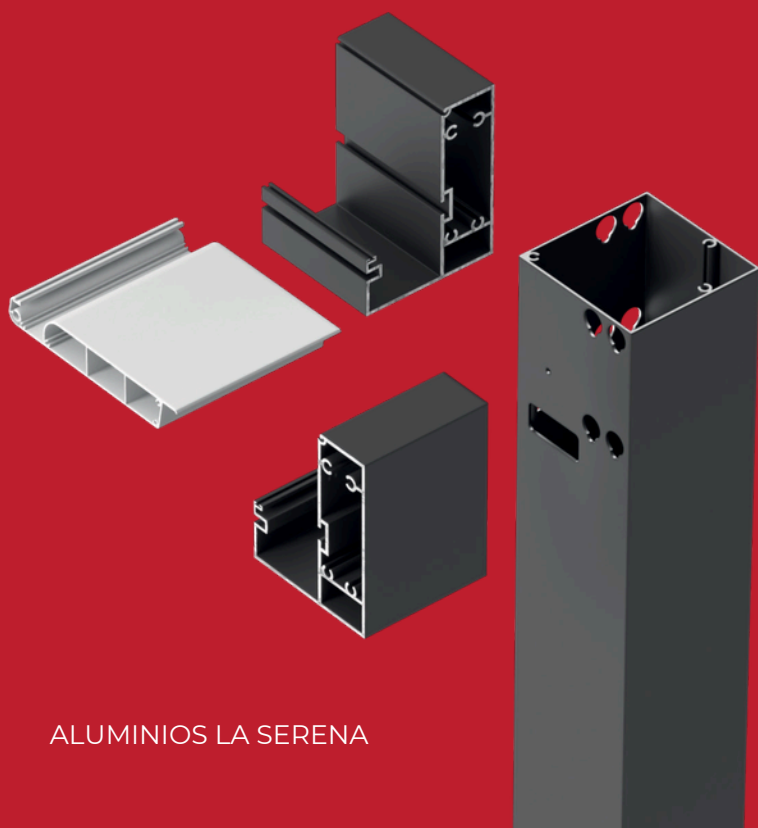
Mando de control único, control de lamas, iluminación LED y cerramientos



Mecanizado **CNC**



Amplia gama de colores y acabados disponibles, **combinables entre sí**



Estructura fabricada en aluminio de máxima calidad

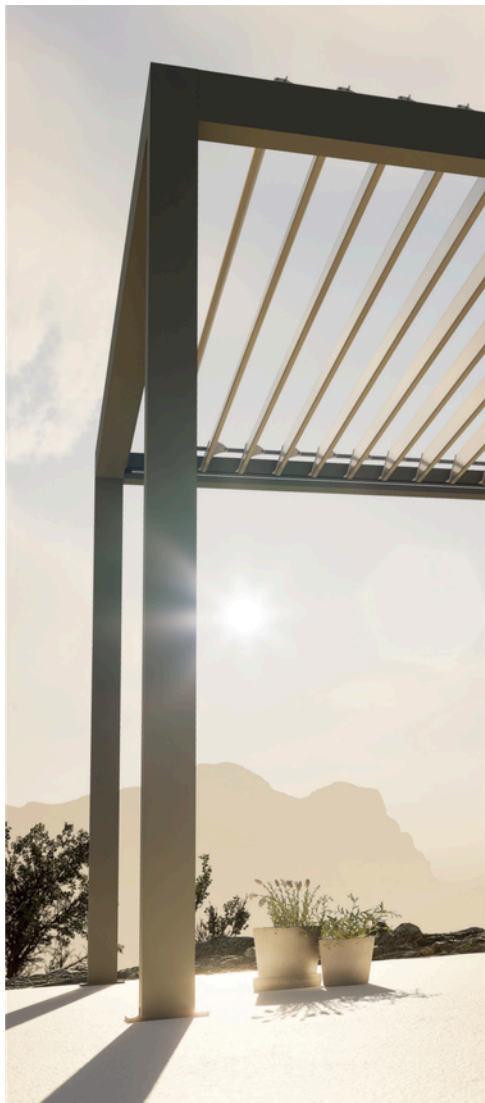


Aleación de **aluminio 6063 T6**



Resistencia al viento **clase 6**, según normativa **UNE EN 13561**

1. CARACTERÍSTICAS TÉCNICAS

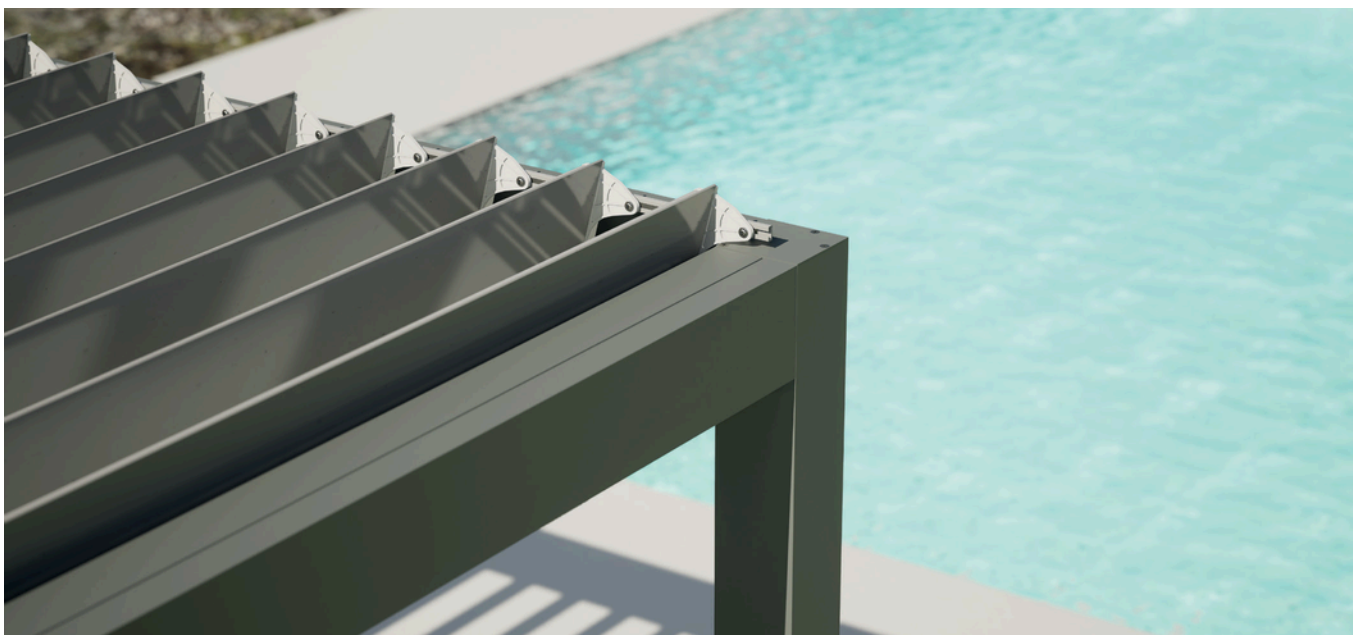


■ PRESTACIONES

- Cobertura de hasta 24 m² por módulo.
- Sistema de evacuación de agua integrado.
- Sistema de apertura y cierre de lamas automatizado.
- Mando a distancia para controlar lamas, luz led y cerramiento.
- Iluminación perimetral LED neón con intensidad graduable.
- Tornillería oculta en la unión de per les.

■ CARACTERÍSTICAS TÉCNICAS

- Resistencia al viento Clase 6, hasta 100 km/h.
- Motor lineal de 2000 Nw.
- Doble motor a partir de 12m2.
- Aleación de aluminio 6063-T6.
- Piezas CNC.
- Acabados con pintura en polvo de alta calidad.
- Intensidad LED 4000-4500k.



1. CARACTERÍSTICAS TÉCNICAS

Máxima protección medioambiental

Protección contra el viento: cuenta con la máxima clasificación de resistencia al viento del mercado, Clase 6 según la norma UNE EN 13561. Protección contra la lluvia: gracias a su sistema de cierre y evacuación de agua perimetral le aporta impermeabilidad contra los días lluviosos. Protección solar: gracias a su sistema de cierre de lamas de aluminio, protégete durante los 365 días al año. Ventilación natural: cuando abrimos su sistema de lamas a 105°, creamos un ujo natural que mueve el aire caliente hacia arriba.

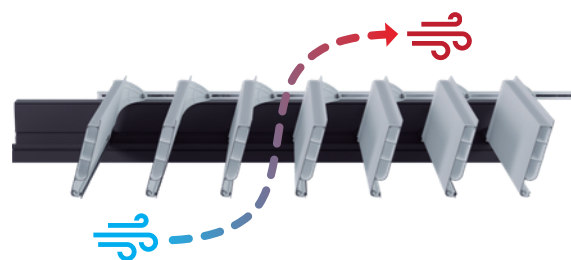


Techo Plano

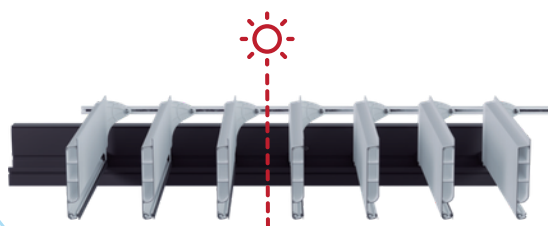
Máxima protección y sellado contra viento, lluvia y radiación solar.



La posición 105° facilita el ujo de aire y la regulación del paso de luz a través de las lamas según necesidades.



En la posición de 90° o seguridad, la pérgola permite el paso de luz, aire, lluvia y nieve, evitando el acumulamiento de esta.



Inclinación de lama

Máxima protección y sellado contra viento, lluvia y rayos UV. Podemos elegir y personalizar fácilmente la apertura deseada.



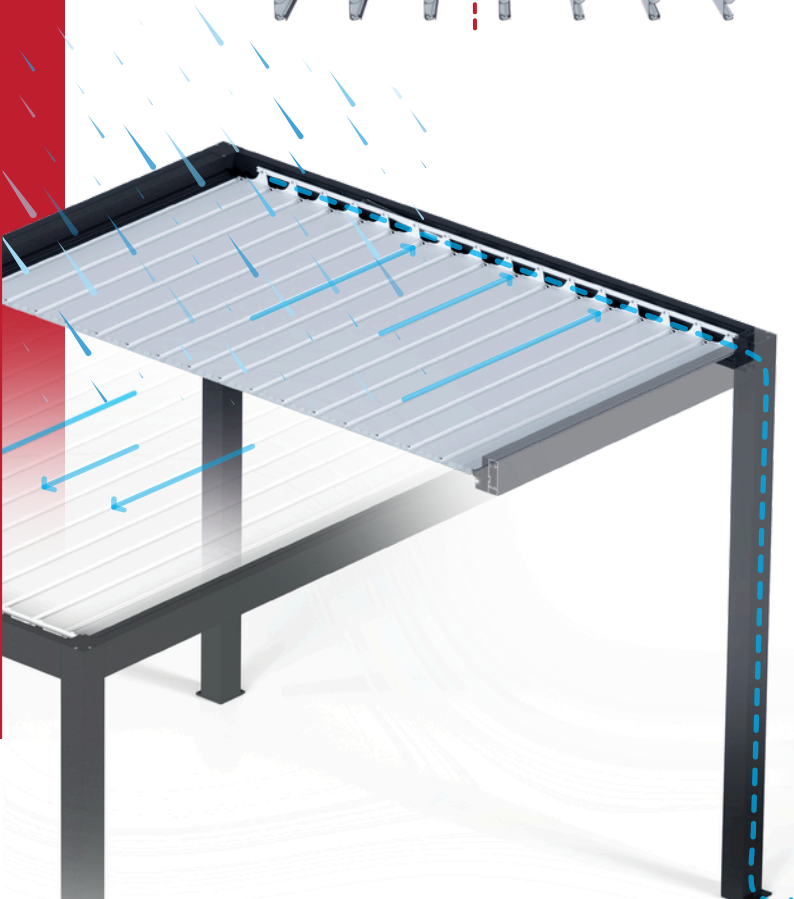
Drenaje sellado perimetral

Gracias al sellado perimetral, la pérgola está creada para que sea capaz de evacuar el agua de lluvia de forma canalizada.



Sellado entre lamas

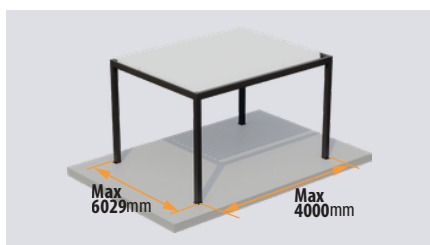
El sellado entre lamas le aporta a nuestra pérgola protección frente a la lluvia y reducción de movimiento entre las lamas frente al viento.



1. CARACTERÍSTICAS TÉCNICAS

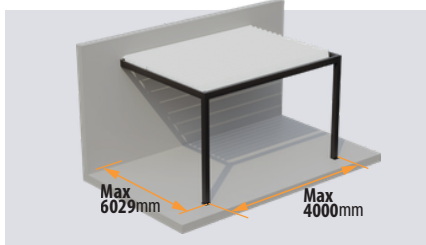
Máxima adaptación

Gracias a la total personalización en la configuración de sus módulos, la pérgola bioclimática aportará valor al lugar de su instalación.



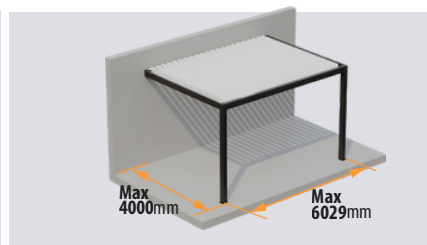
■ Pérgola AUTOPORTANTE

La mejor opción para crear un nuevo espacio si no se dispone de una edificación en el entorno.



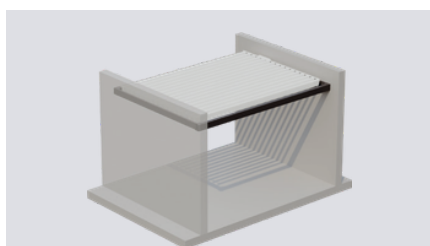
■ Pérgola PARED-SUELO

Adosada a una pared y apoyada en sus pilares, resulta ideal cuando se quiere ampliar o crear un nuevo espacio junto a un edificio.



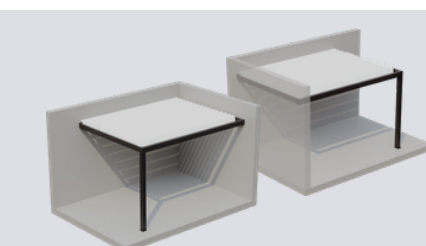
■ Pérgola PARED-SUELO LAMAPERPENDICULAR

Ideal para adaptarse a determinadas condiciones de la instalación. *Por defecto las lamas se instalarán de manera paralela a la pared.



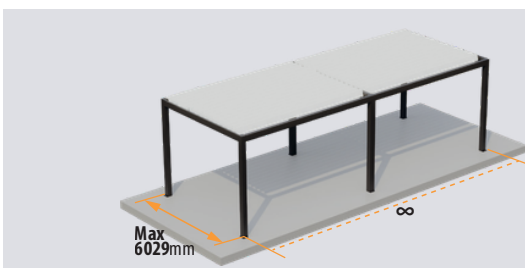
■ Pérgola ENTRE PAREDES

Pérgola adosada con posibilidad de instalación entre 2, 3 o 4 paredes, sin necesidad de pilares



■ Pérgola PILAR ÚNICO

La opción perfecta cuando el espacio ofrece dos paredes en esquina de ángulo recto.



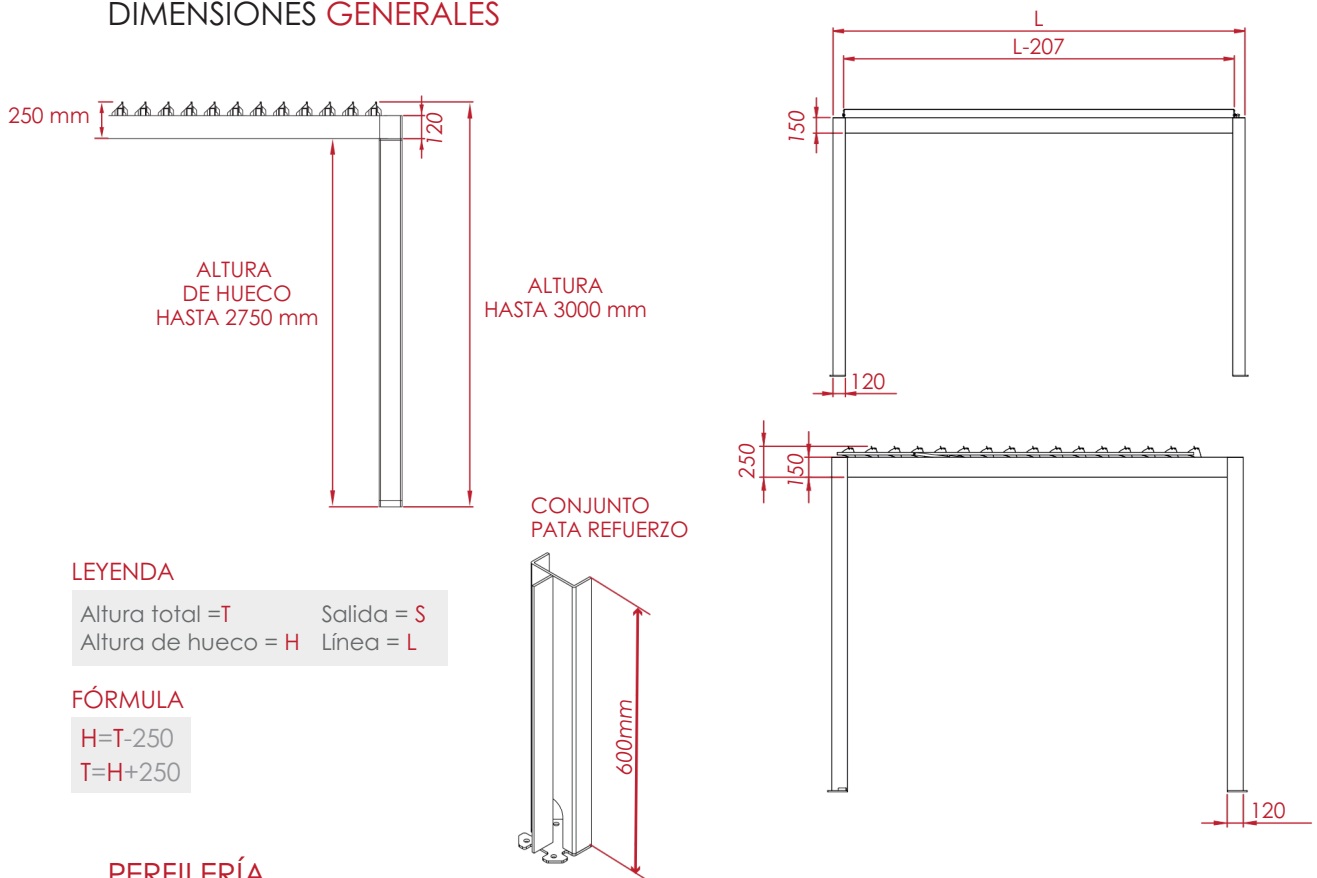
■ Módulos | Pérgola AUTOPORTANTE / PARED-SUELO

La posibilidad de ser configurada combinando distintos módulos hace que este producto no tenga límite en cuanto a superficie a cubrir.



1. CARACTERÍSTICAS TÉCNICAS

DIMENSIONES GENERALES



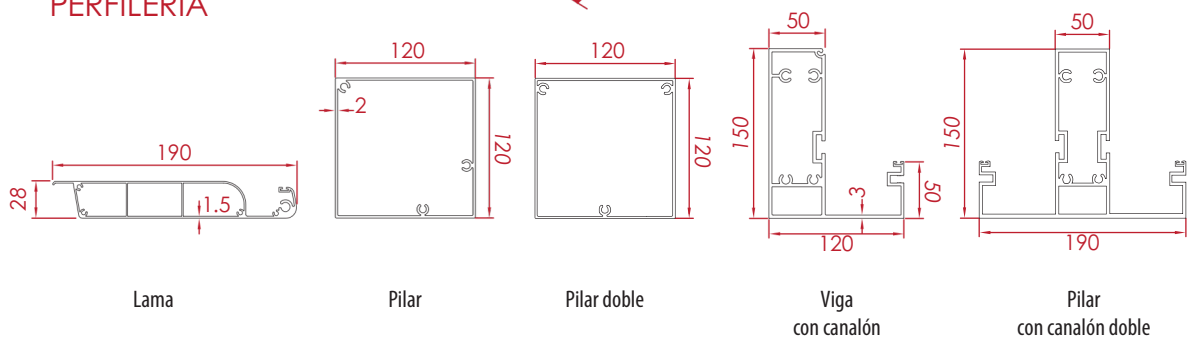
LEYENDA

Altura total = T Salida = S
 Altura de hueco = H Línea = L

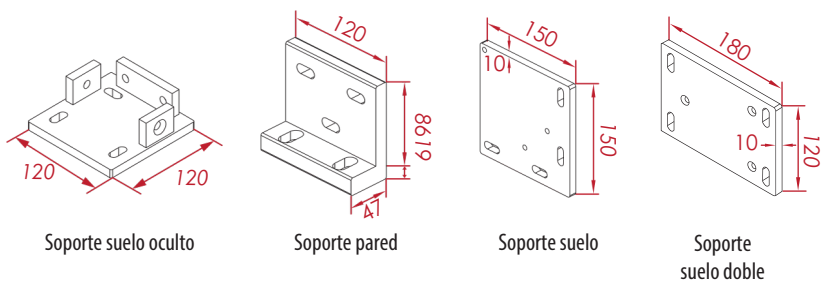
FÓRMULA

$H = T - 250$
 $T = H + 250$

PERFILERÍA



SOPORTE DE INSTALACIÓN



ENSAYO

Ensayo realizado en nuestras instalaciones. (6x4m.)

| | Autopor tante | Pared-Suelo |
|-------------------------------|------------------------------|-----------------------------|
| Carga de viento UNE EN 13561 | Clase 6 | Clase 6 |
| Evacuación de agua | 120 litros m ² /h | 60 litros m ² /h |
| A partir de 12 m ² | 2 motores | 2 motores |
| Nieve | 50kg/m ² | 50kg/m ² |

2. COMPLEMENTOS



Iluminación

Iluminación perimetral Led
Neón con graduación de
intensidad



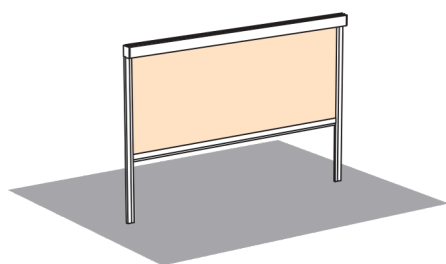
Cerramiento QATIF LITE

Opción de cierre lateral con los toldos verticales Qatif Lite. Disponible en varios tipos de tejidos, transparentes, opacos, mosquitera, impermeables, etc.

2. COMPLEMENTOS



El **toldo vertical** Qatif Lite está diseñado para protección del interior de pérgolas, terrazas, etc. Su **sistema ZIP** de "cremallera" garantiza resistencia al viento. Además, posee un sistema de bloqueo en las guías antiviento para garantizar la estabilidad ante cualquier clima. Es el complemento perfecto para aprovechar la pérgola bioclimática **SIWAH** los 365 días del año.



Soporte para instalación a techo



En su configuración sencilla dispone de hasta 3,5m de altura.

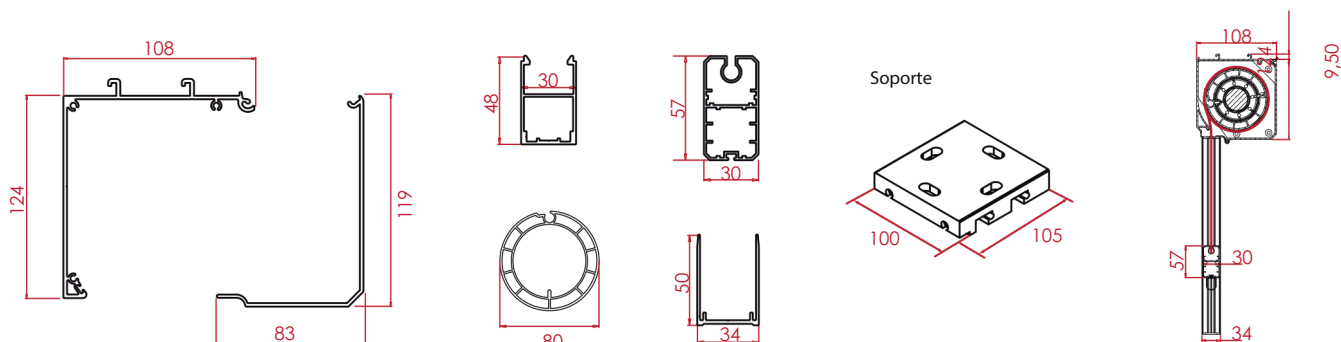


Sistema de apertura motorizado con accionamiento mediante control remoto.

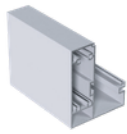


Distancia máxima de 5m entre guías

PERFILERÍA Y SOPORTE



3. ACABADOS



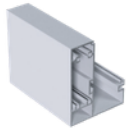
Estándar 

 | Producción en 3 semanas

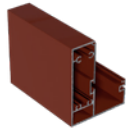
 | Producción en 4 semanas

 | Producción en 6 semanas

RAL Estándar



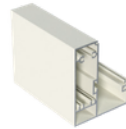
Blanco Texturado



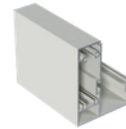
Oxidón



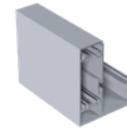
Gris Texturado



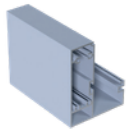
Blanco perla
1013 Texturado



Gris seda
7044 Texturado Mate



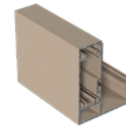
Aluminio blanco
9006 Texturado



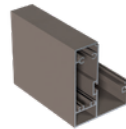
Gris ventana
7040 Texturado



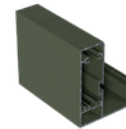
Gris luminoso
7035 Texturado



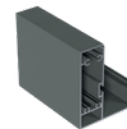
Beige agrisado
1019 Texturado



Gris beige
7006 Texturado



Verde oliva
6003 Texturado



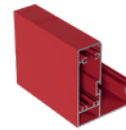
Gris verdoso
7009 Texturado



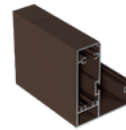
Gris hierro
7011 Texturado



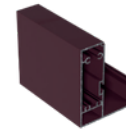
Gris sombra
7022 Texturado



Rojo común
3002 Texturado



Sepia
8014 Texturado



Rojo negruzco
3007 Texturado



Chocolate
8017 Texturado



Verde abeto
6009 texturado



Gris antracita
7016 Texturado



Azul ultramar
5002 Texturado



Pardo grisáceo
8019 Texturado

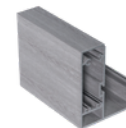


Negro gra to
9011 Texturado

Maderas



Embero Rugoso



Pino Gris



Pino Medio

Combinaciones 
Lama - Estructura



Colores especiales



 Consultar plazos de producción para acabados especiales

Estructura, Gris texturado | Lama, Blanco



ESTAMOS EN CONTACTO

En Aluminios La Serena llevamos más de 40 años siendo un referente en la distribución de soluciones en aluminio. Fundada el 24 de abril de 1981, nuestra empresa ha evolucionado con un objetivo claro: ofrecer a los profesionales del sector productos de calidad, servicio ágil y asesoramiento técnico especializado.

📍 Pol. Ind. Montepozuelo, 57
06700 Villanueva de la Serena

☎ 924 845 011 / 617 35 74 08

✉ administracion@alulaser.es

➤ alulaser.es

📍 Pol. Ind. Valdefuentes, C/ Pepino.
45638, Toledo

☎ 925 701 768

✉ laserenatalavera@alulaser.es

➤ alulaser.es

